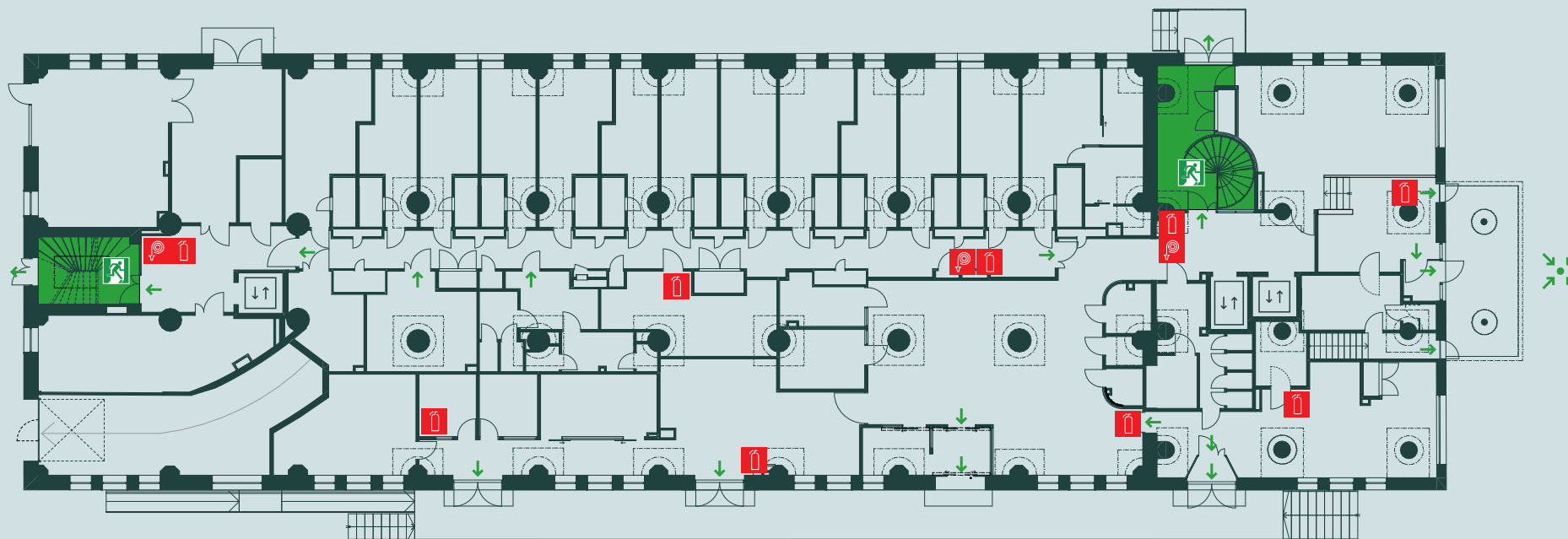






Hätäpoistumisreitit / General safety instructions





 Olet tässä
You are here

 Poistumistie
Emergency exit

 Kokoontumispaikka
Gathering point

 Käsisammutin
Fire extinguisher

 Paloposti
Fire hydrant

 Hissien käyttö kielletty
tulipalon aikana.
In case of fire
do not use elevators.

Majoittujien enimmäismäärä
tässä studiossa /
Maximum occupancy in this studio

TOIMINTAOHJEET / EMERGENCY INSTRUCTIONS

Tutustu pohjakuvaan ja paina mieleesi
poistumistiet ja alkusammutuskaluston sijainti.

Please familiarize yourself with the floor plan
and note the emergency exits and the locations
of the fire extinguishing equipment.

YLEINEN HÄTÄNUMERO /
EMERGENCY NUMBER

112

OSOITTEEMME ON / OUR ADDRESS IS

Noli Katajanokka II, Kanavakatu 3 AB
00160 Helsinki

TULIPALON SATTUESSA / IN CASE OF FIRE

- | | |
|--|--|
| 1. Pelasta välittömässä vaarassa olevat. | 1. Rescue those in immediate danger. |
| 2. Sulje ovet estääksesi savun ja palon leviämistä. | 2. Close the doors to prevent the fire from spreading. |
| 3. Hälytä palokunta soittamalla turvallisesta paikasta numeroon 112. | 3. Dial 112 from a safe place to make an emergency call. |
| 4. Aloita mahdollisuuksien mukaan palon alkusammutus. | 4. Start to extinguish the fire if possible. |
| 5. Varoita niitä, jotka eivät ole välittömässä vaarassa. | 5. Warn those who are not in immediate danger. |
| 6. Opasta palokunta kohteeseen sekä kerro välittömästi heille onko ihmisiä vaarassa. | 6. Guide the fire brigade unit to the scene and inform them immediately if people are in danger. |

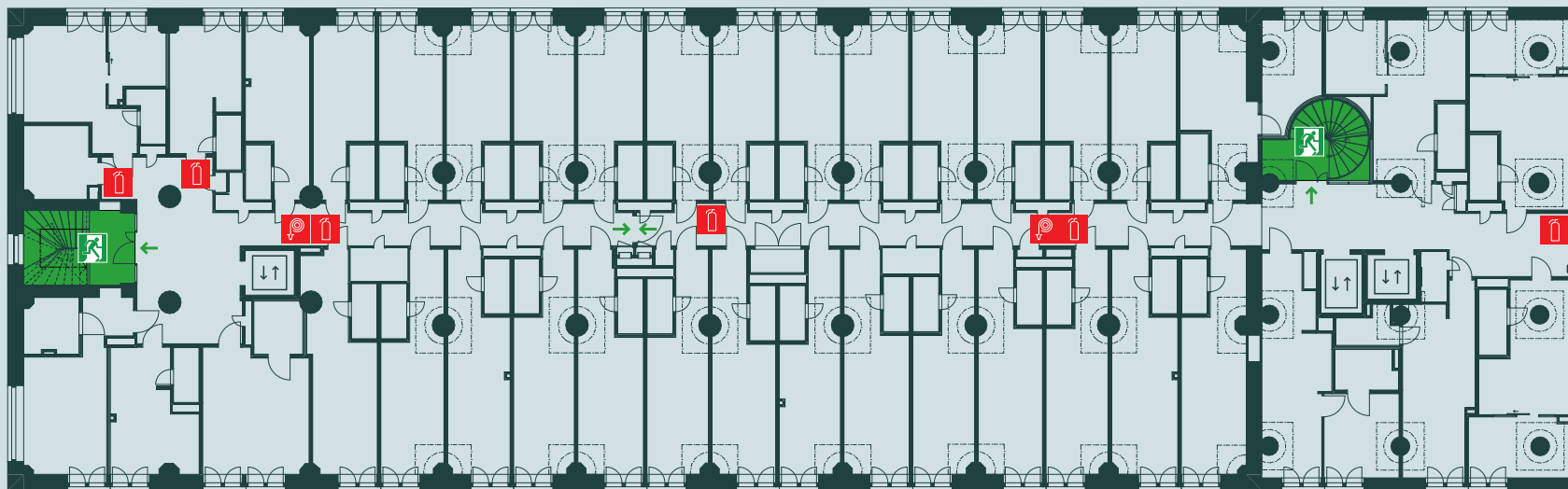
Varmista, että kaikki ovat päässeet
kokoontumispaikalle, joka on


Make sure everyone has reached
the gathering point that in these premises
is located at


PIHA-ALUE RAKENNUSTEN VÄLISSÄ


THE YARD AREA BETWEEN THE BUILDINGS


Hätäpoistumisreitit / General safety instructions





 Olet tässä
You are here

 Poistumistie
Emergency exit

 Kokoontumispaikka
Gathering point

 Käsिसammutin
Fire extinguisher

 Paloposti
Fire hydrant

 Hissien käyttö kielletty
tulipalon aikana.
In case of fire
do not use elevators.

Majoittujien enimmäismäärä
tässä studiossa /
Maximum occupancy in this studio

TOIMINTAOHJEET / EMERGENCY INSTRUCTIONS

Tutustu pohjakuvaan ja paina mieleesi
poistumistiet ja alkusammutuskaluston sijainti.

Please familiarize yourself with the floor plan
and note the emergency exits and the locations
of the fire extinguishing equipment.

YLEINEN HÄTÄNUMERO /
EMERGENCY NUMBER

112

OSOITTEEMME ON / OUR ADDRESS IS

Noli Katajanokka II, Kanavakatu 3 AB
00160 Helsinki

TULIPALON SATTUESSA / IN CASE OF FIRE

- | | |
|--|--|
| 1. Pelasta välittömässä vaarassa olevat. | 1. Rescue those in immediate danger. |
| 2. Sulje ovet estääksesi savun ja palon leviämistä. | 2. Close the doors to prevent the fire from spreading. |
| 3. Hälytä palokunta soittamalla turvallisesta paikasta numeroon 112. | 3. Dial 112 from a safe place to make an emergency call. |
| 4. Aloita mahdollisuuksien mukaan palon alkusammutus. | 4. Start to extinguish the fire if possible. |
| 5. Varoita niitä, jotka eivät ole välittömässä vaarassa. | 5. Warn those who are not in immediate danger. |
| 6. Opasta palokunta kohteeseen sekä kerro välittömästi heille onko ihmisiä vaarassa. | 6. Guide the fire brigade unit to the scene and inform them immediately if people are in danger. |

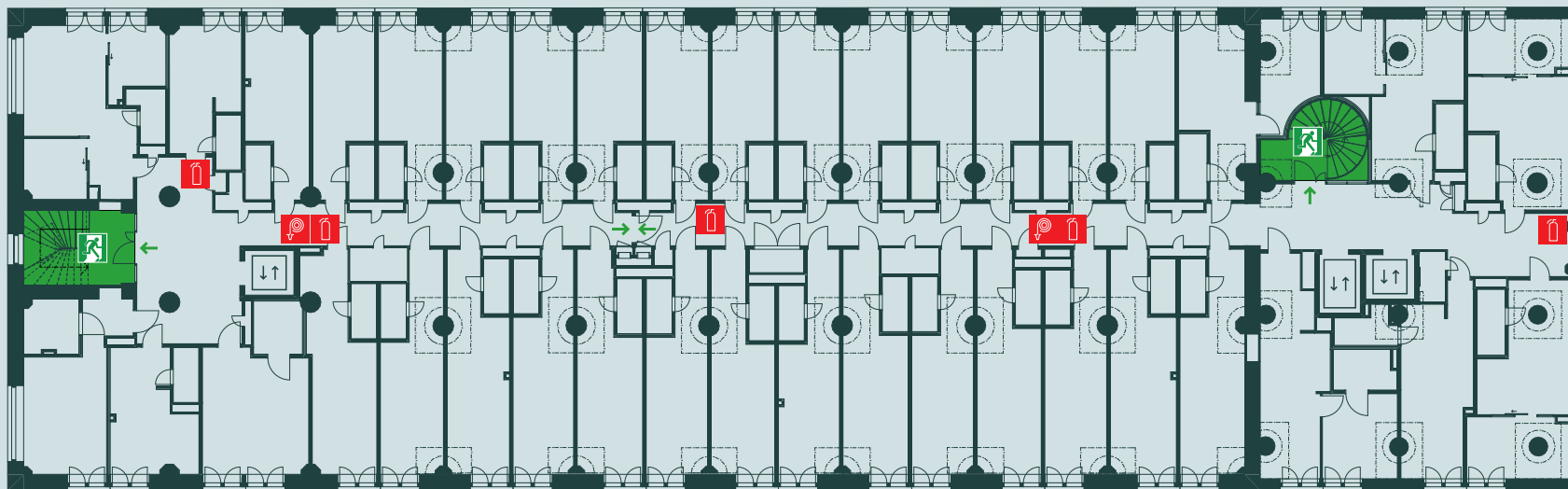
Varmista, että kaikki ovat päässeet
kokoontumispaikalle, joka on


PIHA-ALUE RAKENNUSTEN VÄLISSÄ


Make sure everyone has reached
the gathering point that in these
premises is located at


THE YARD AREA BETWEEN THE BUILDINGS


Hätäpoistumisreitit / General safety instructions





 Olet tässä
You are here

 Poistumistie
Emergency exit

 Kokoontumispaikka
Gathering point

 Käsिसammutin
Fire extinguisher

 Paloposti
Fire hydrant

 Hissien käyttö kielletty
tulipalon aikana.
In case of fire
do not use elevators.

Majoittujien enimmäismäärä
tässä studiossa /
Maximum occupancy in this studio

TOIMINTAOHJEET / EMERGENCY INSTRUCTIONS

Tutustu pohjakuvaan ja paina mieleesi
poistumistiet ja alkusammutuskaluston sijainti.

Please familiarize yourself with the floor plan
and note the emergency exits and the locations
of the fire extinguishing equipment.

YLEINEN HÄTÄNUMERO /
EMERGENCY NUMBER

112

OSOITTEEMME ON / OUR ADDRESS IS

Noli Katajanokka II, Kanavakatu 3 AB
00160 Helsinki

TULIPALON SATTUESSA / IN CASE OF FIRE

- | | |
|--|--|
| 1. Pelasta välittömässä vaarassa olevat. | 1. Rescue those in immediate danger. |
| 2. Sulje ovet estääksesi savun ja palon leviämistä. | 2. Close the doors to prevent the fire from spreading. |
| 3. Hälytä palokunta soittamalla turvallisesta paikasta numeroon 112. | 3. Dial 112 from a safe place to make an emergency call. |
| 4. Aloita mahdollisuuksien mukaan palon alkusammutus. | 4. Start to extinguish the fire if possible. |
| 5. Varoita niitä, jotka eivät ole välittömässä vaarassa. | 5. Warn those who are not in immediate danger. |
| 6. Opasta palokunta kohteeseen sekä kerro välittömästi heille onko ihmisiä vaarassa. | 6. Guide the fire brigade unit to the scene and inform them immediately if people are in danger. |

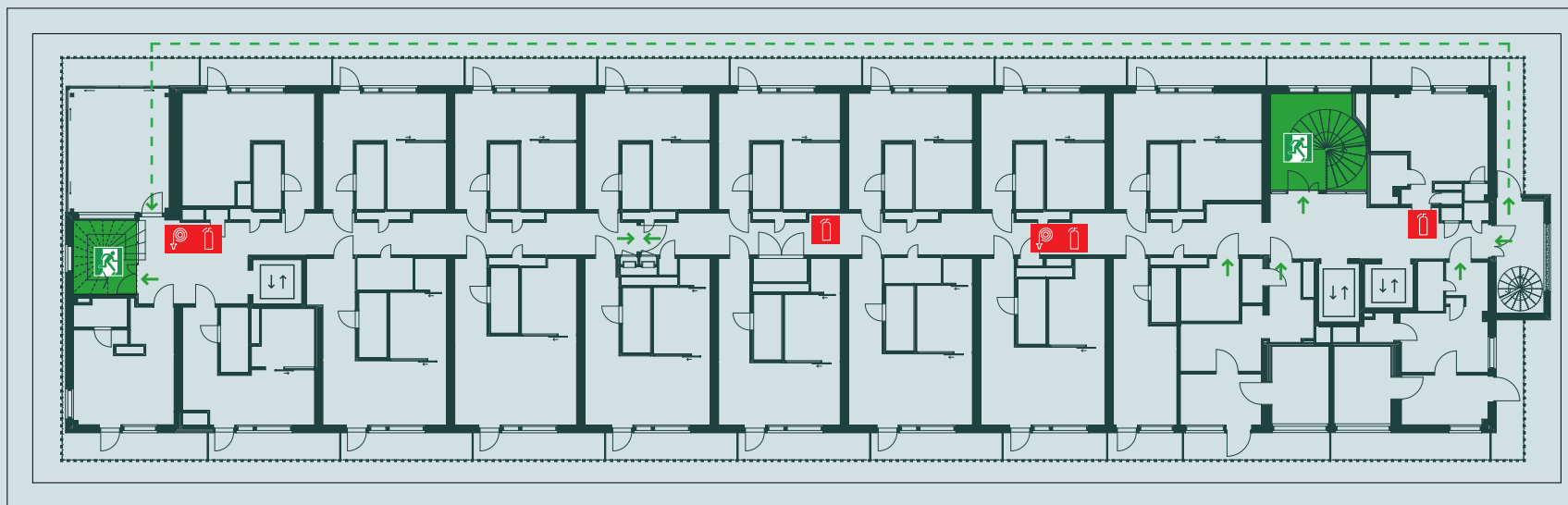
Varmista, että kaikki ovat päässeet
kokoontumispaikalle, joka on


PIHA-ALUE RAKENNUSTEN VÄLISSÄ

Make sure everyone has reached
the gathering point that in these
premises is located at

THE YARD AREA BETWEEN THE BUILDINGS

Hätäpoistumisreitit / General safety instructions



-  Olet tässä
You are here
-  Poistumistie
Emergency exit
-  Varatie
Alternate exit
-  Kokoontumispaikka
Gathering point
-  Käsिसammutin
Fire extinguisher
-  Paloposti
Fire hydrant
-  Hissien käyttö kielletty tulipalon aikana.
In case of fire do not use elevators.

Majoittujien enimmäismäärä
tässä studiossa /
Maximum occupancy in this studio

TOIMINTAOHJEET / EMERGENCY INSTRUCTIONS

Tutustu pohjakuvaan ja paina mieleesi
poistumistiet ja alkusammutuskaluston sijainti.
Please familiarize yourself with the floor plan
and note the emergency exits and the locations
of the fire extinguishing equipment.

YLEINEN HÄTÄNUMERO /
EMERGENCY NUMBER

112

OSOITTEEMME ON / OUR ADDRESS IS

Noli Katajanokka II, Kanavakatu 3 AB
00160 Helsinki

TULIPALON SATTUESSA / IN CASE OF FIRE

- | | |
|--|--|
| 1. Pelasta välittömässä vaarassa olevat. | 1. Rescue those in immediate danger. |
| 2. Sulje ovet estääksesi savun ja palon leviämistä. | 2. Close the doors to prevent the fire from spreading. |
| 3. Hälytä palokunta soittamalla turvallisesta paikasta numeroon 112. | 3. Dial 112 from a safe place to make an emergency call. |
| 4. Aloita mahdollisuuksien mukaan palon alkusammutus. | 4. Start to extinguish the fire if possible. |
| 5. Varoita niitä, jotka eivät ole välittömässä vaarassa. | 5. Warn those who are not in immediate danger. |
| 6. Opasta palokunta kohteeseen sekä kerro välittömästi heille onko ihmisiä vaarassa. | 6. Guide the fire brigade unit to the scene and inform them immediately if people are in danger. |

Varmista, että kaikki ovat päässeet
kokoontumispaikalle, joka on

PIHA-ALUE RAKENNUSTEN VÄLISSÄ

Make sure everyone has reached
the gathering point that in these
premises is located at

THE YARD AREA BETWEEN THE BUILDINGS