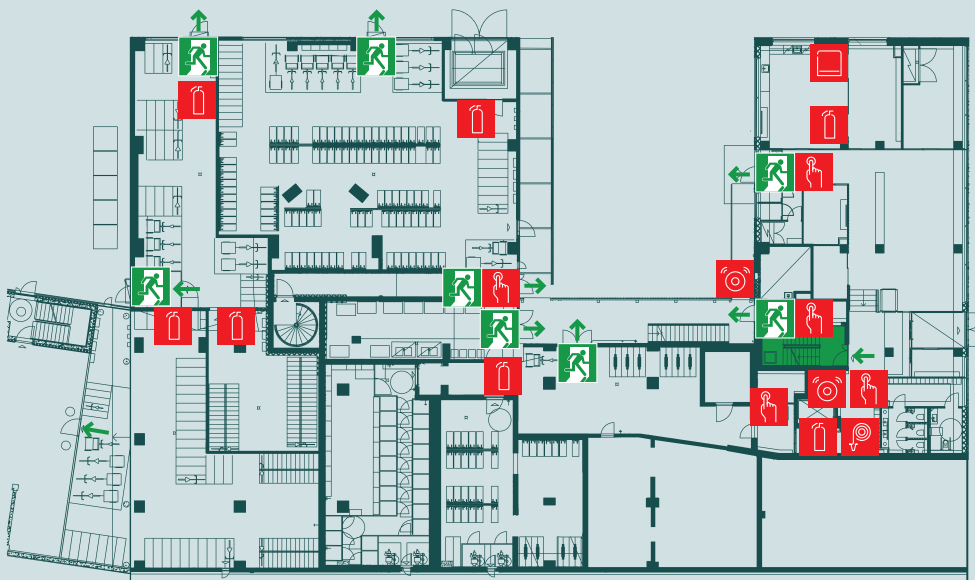


## Hätäpoistumisreitit / General safety instructions



Majoittujien enimmäismäärä  
tässä studiossa  
Maximum occupancy in this studio

YLEINEN HÄTÄNUMERO  
EMERGENCY NUMBER

112

OSOITTEEMME ON /  
OUR ADDRESS IS  
Noli Herttoniemi,  
Peltisepänkuja 2, Helsinki

TOIMINTAOHJEET /  
EMERGENCY INSTRUCTIONS

Tutustu pohjakuvaan ja  
paina mieleesi poistumistiet ja  
alkusammutuskaluston sijainti.

Please familiarize yourself  
with the floor plan and note  
the emergency exits and  
the locations of the fire  
extinguishing equipment.

### TULIPALON SATTUESSA / IN CASE OF FIRE

- |   |  |
|---|--|
| 1. Soita hätänumeroon 112 ja hotellin vastaanottoon. Jos havaitset tulipalon, paina paloilmoituspainiketta. | 1. Call the emergency number 112 and the hotel reseption. If you notice fire, press the fire alarm button. |
| 2. Pelasta vaarassa olevat. Suojaa itsesi.  | 2. Rescue anyone in grave danger. Protect yourself.  |
| 3. Sammuta palo vaarantamatta itseäsi.  | 3. Extinguish fire without risking your life.  |
| 4. Palohälytystilanteessa poistu rakennuksesta kokoontumispaikalle. Älä käytä hissiä!                       | 4. In case of fire alarm, exit the building and go to the assembly point. Do not use the elevators!        |
| 5. Kokoontumispaikka on Työnjohtajankadun varrella.   | 5. The assembly point is located on Työnjohtajankatu.  |

- |                                |  |                                   |
|--------------------------------|--|-----------------------------------|
| Olet tässä<br>You are here     | Käsiammutin<br>Fire extinguisher   | Paloilmoituspainike<br>Fire alarm |
| Poistumistie<br>Emergency exit | Paloposti<br>Fire hydrant  | Palohälytyn<br>Fire bell          |
| Sammutuspeita-<br>Fire blanket | Hissien käyttö kielletty<br>tulipalon aikana.<br>In case of fire do not<br>use elevator. |                                   |

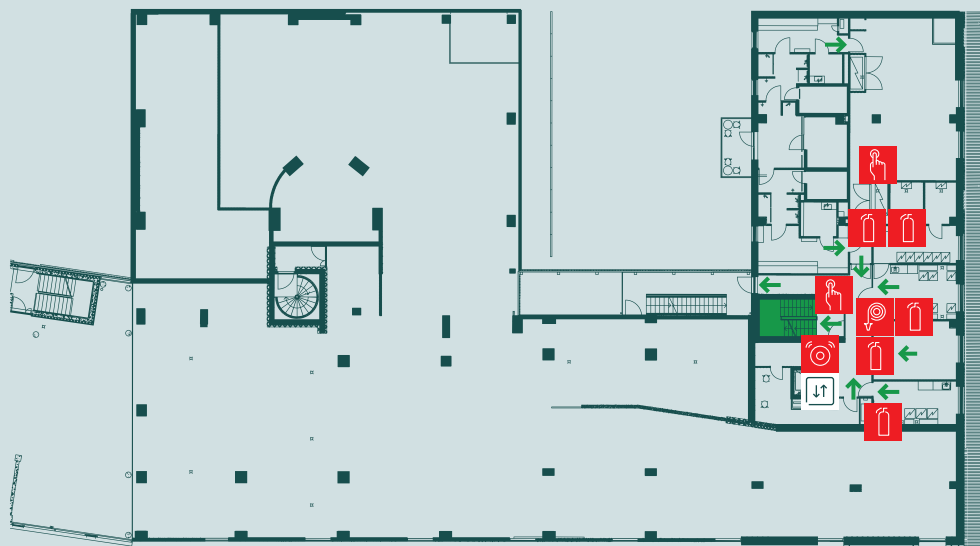
Varmista, että kaikki ovat päässeet  
kokoontumispaikalle, joka on

TYÖNJOHTAJANKADUN  
VARRELLA

Make sure everyone has reached  
the gathering point that in these  
premises is located on

TYÖNJOHTAJANKATU

## Hätäpoistumisreitit / General safety instructions



Majoittujien enimmäismäärä  
tässä studiossa  
Maximum occupancy in this studio

YLEINEN HÄTÄNUMERO  
EMERGENCY NUMBER

112

OSOITTEEMME ON /  
OUR ADDRESS IS  
Noli Herttoniemi,  
Peltisepänkuja 2, Helsinki

TOIMINTAOHJEET /  
EMERGENCY INSTRUCTIONS

Tutustu pohjakuvaan ja  
paina mieleesi poistumistiet ja  
alkusammutuskaluston sijainti.

Please familiarize yourself  
with the floor plan and note  
the emergency exits and  
the locations of the fire  
extinguishing equipment.

TULIPALON SATTUESSA / IN CASE OF FIRE


- |   |  |
|---|--|
| 1. Soita hätänumeroon 112 ja hotellin vastaanottoon. Jos havaitset tulipalon, paina paloilmoituspainiketta. | 1. Call the emergency number 112 and the hotel reseption. If you notice fire, press the fire alarm button. |
| 2. Pelasta vaarassa olevat. Suojaa itsesi.  | 2. Rescue anyone in grave danger. Protect yourself.  |
| 3. Sammuta palo vaarantamatta itseäsi.  | 3. Extinguish fire without risking your life.  |
| 4. Palohälytystilanteessa poistu rakennuksesta kokoontumispaikalle. Älä käytä hissiä!                       | 4. In case of fire alarm, exit the building and go to the assembly point. Do not use the elevators!        |
| 5. Kokoontumispaikka on Työnjohtajankadun varrella.   | 5. The assembly point is located on Työnjohtajankatu.  |

Varmista, että kaikki ovat päässeet  
kokoontumispaikalle, joka on


TYÖNJOHTAJANKADUN  
VARRELLA


Make sure everyone has reached  
the gathering point that in these  
premises is located on

TYÖNJOHTAJANKATU

 Olet tässä  
You are here

 Käsiammutin  
Fire extinguisher


 Paloilmoituspainike  
Fire alarm

 Poistumistie  
Emergency exit

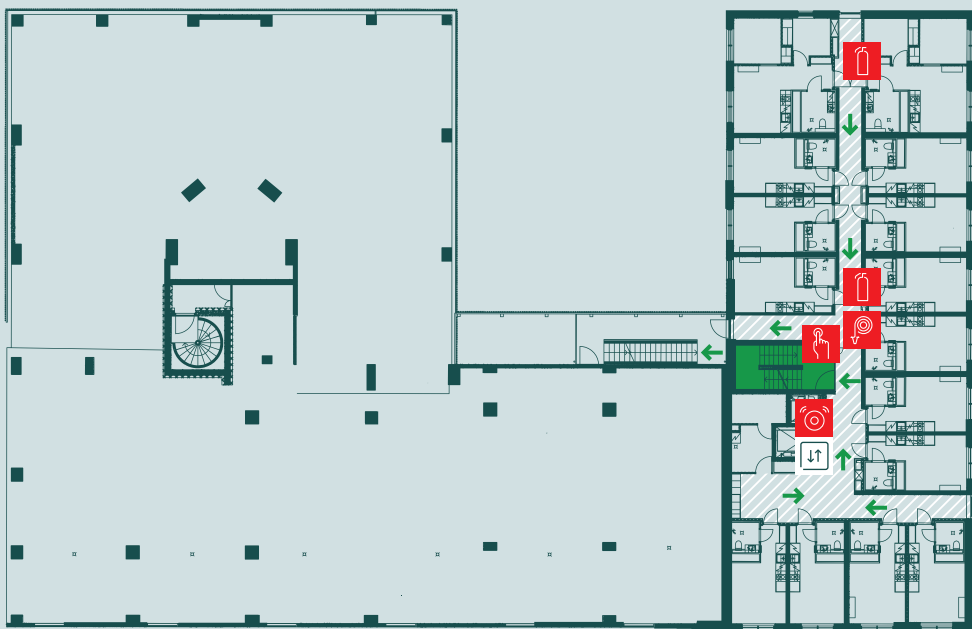
 Paloposti  
Fire hydrant

 Palohälytyn  
Fire bell

 Sammutuspeita-  
Fire blanket

 Hissien käyttö kielletty  
tulipalon aikana.  
In case of fire do not  
use elevator.

## Hätäpoistumisreitit / General safety instructions



Majoittujien enimmäismäärä  
tässä studiossa  
Maximum occupancy in this studio

YLEINEN HÄTÄNUMERO  
EMERGENCY NUMBER

112

OSOITTEEMME ON /  
OUR ADDRESS IS

Noli Herttoniemi,  
Peltisepänkuja 2, Helsinki

TOIMINTAOHJEET /  
EMERGENCY INSTRUCTIONS

Tutustu pohjakuvaan ja  
paina mieleesi poistumistiet ja  
alkusammutuskaluston sijainti.

Please familiarize yourself  
with the floor plan and note  
the emergency exits and  
the locations of the fire  
extinguishing equipment.

TULIPALON SATTUESSA / IN CASE OF FIRE

- |   |  |
|---|--|
| 1. Soita hätänumeroon 112 ja hotellin vastaanottoon. Jos havaitset tulipalon, paina paloilmoituspainiketta. | 1. Call the emergency number 112 and the hotel reception. If you notice fire, press the fire alarm button. |
| 2. Pelasta vaarassa olevat. Suojaa itsesi.  | 2. Rescue anyone in grave danger. Protect yourself.  |
| 3. Sammuta palo vaarantamatta itseäsi.  | 3. Extinguish fire without risking your life.  |
| 4. Palohälytystilanteessa poistu rakennuksesta kokoontumispaikalle. Älä käytä hissiä!                       | 4. In case of fire alarm, exit the building and go to the assembly point. Do not use the elevators!        |
| 5. Kokoontumispaikka on Työnjohtajankadun varrella.   | 5. The assembly point is located on Työnjohtajankatu.  |

Varmista, että kaikki ovat päässeet  
kokoontumispaikalle, joka on

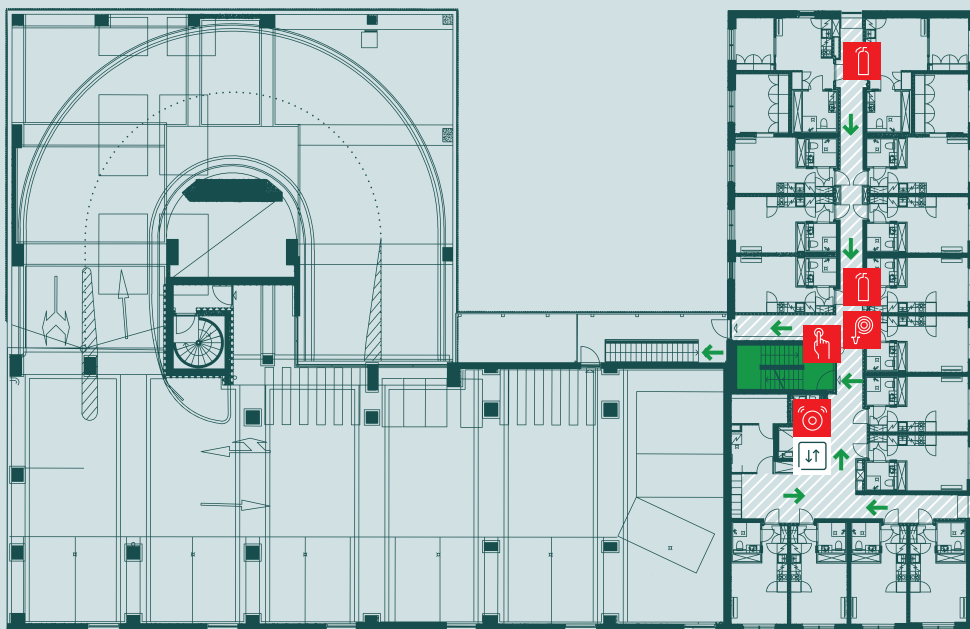
TYÖNJOHTAJANKADUN  
VARRELLA

Make sure everyone has reached  
the gathering point that in these  
premises is located on

TYÖNJOHTAJANKATU

- |  |  |   |
|--|--|---|
|  Olet tässä<br>You are here     |  Käsiammutin<br>Fire extinguisher   |  Paloilmoituspainike<br>Fire alarm |
|  Poistumistie<br>Emergency exit |  Paloposti<br>Fire hydrant  |  Palohälytyn<br>Fire bell          |
|  Sammutuspeita-<br>Fire blanket |  Hissien käyttö kielletty<br>tulipalon aikana.<br>In case of fire do not<br>use elevator. |   |

## Hätäpoistumisreitit / General safety instructions



Majoittujien enimmäismäärä  
tässä studiossa  
Maximum occupancy in this studio

YLEINEN HÄTÄNUMERO  
EMERGENCY NUMBER

112

OSOITTEEMME ON /  
OUR ADDRESS IS  
Noli Herttoniemi,  
Peltisepänkuja 2, Helsinki

TOIMINTAOHJEET /  
EMERGENCY INSTRUCTIONS

Tutustu pohjakuvaan ja  
paina mieleesi poistumistiet ja  
alkusammutuskaluston sijainti.

Please familiarize yourself  
with the floor plan and note  
the emergency exits and  
the locations of the fire  
extinguishing equipment.

TULIPALON SATTUESSA / IN CASE OF FIRE

- |   |  |
|---|--|
| 1. Soita hätänumeroon 112 ja hotellin vastaanottoon. Jos havaitset tulipalon, paina paloilmoituspainiketta. | 1. Call the emergency number 112 and the hotel reseption. If you notice fire, press the fire alarm button. |
| 2. Pelasta vaarassa olevat. Suojaa itsesi.  | 2. Rescue anyone in grave danger. Protect yourself.  |
| 3. Sammuta palo vaarantamatta itseäsi.  | 3. Extinguish fire without risking your life.  |
| 4. Palohälytystilanteessa poistu rakennuksesta kokoontumispaikalle. Älä käytä hissiä!                       | 4. In case of fire alarm, exit the building and go to the assembly point. Do not use the elevators!        |
| 5. Kokoontumispaikka on Työnjohtajankadun varrella.   | 5. The assembly point is located on Työnjohtajankatu.  |

Varmista, että kaikki ovat päässeet  
kokoontumispaikalle, joka on

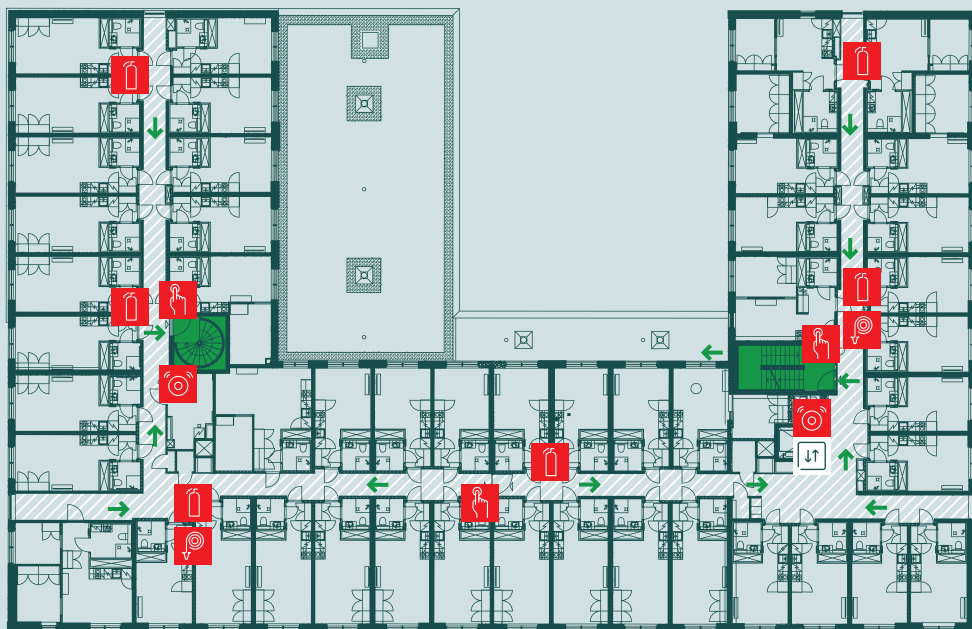
TYÖNJOHTAJANKADUN  
VARRELLA

Make sure everyone has reached  
the gathering point that in these  
premises is located on

TYÖNJOHTAJANKATU

- |                                |  |                                   |
|--------------------------------|--|-----------------------------------|
| Olet tässä<br>You are here     | Käsiammutin<br>Fire extinguisher   | Paloilmoituspainike<br>Fire alarm |
| Poistumistie<br>Emergency exit | Paloposti<br>Fire hydrant  | Palohälytyn<br>Fire bell          |
| Sammutuspeita-<br>Fire blanket | Hissien käyttö kielletty<br>tulipalon aikana.<br>In case of fire do not<br>use elevator. |                                   |

## Hätäpoistumisreitit / General safety instructions



Majoittujien enimmäismäärä  
tässä studiossa  
Maximum occupancy in this studio

YLEINEN HÄTÄNUMERO  
EMERGENCY NUMBER

112

OSOITTEEMME ON /  
OUR ADDRESS IS

Noli Herttoniemi,  
Peltisepänkuja 2, Helsinki

TOIMINTAOHJEET /  
EMERGENCY INSTRUCTIONS

Tutustu pohjakuvaan ja  
paina mieleesi poistumistiet ja  
alkusammutuskaluston sijainti.

Please familiarize yourself  
with the floor plan and note  
the emergency exits and  
the locations of the fire  
extinguishing equipment.

TULIPALON SATTUESSA / IN CASE OF FIRE

- |   |  |
|---|--|
| 1. Soita hätänumeroon 112 ja hotellin vastaanottoon. Jos havaitset tulipalon, paina paloilmoituspainiketta. | 1. Call the emergency number 112 and the hotel reseption. If you notice fire, press the fire alarm button. |
| 2. Pelasta vaarassa olevat. Suojaa itsesi.  | 2. Rescue anyone in grave danger. Protect yourself.  |
| 3. Sammuta palo vaarantamatta itseäsi.  | 3. Extinguish fire without risking your life.  |
| 4. Palohälytystilanteessa poistu rakennuksesta kokoontumispaikalle. Älä käytä hissiä!                       | 4. In case of fire alarm, exit the building and go to the assembly point. Do not use the elevators!        |
| 5. Kokoontumispaikka on Työnjohtajankadun varrella.   | 5. The assembly point is located on Työnjohtajankatu.  |

Varmista, että kaikki ovat päässeet  
kokoontumispaikalle, joka on

TYÖNJOHTAJANKADUN  
VARRELLA

Make sure everyone has reached  
the gathering point that in these  
premises is located on

TYÖNJOHTAJANKATU

● Olet tässä  
You are here



Käsisammutin  
Fire extinguisher



Paloilmoituspainike  
Fire alarm



Poistumistie  
Emergency exit



Paloposti  
Fire hydrant



Palohälytin  
Fire bell



Sammutuspeita-  
Fire blanket



Hissien käyttö kielletty  
tulipalon aikana.  
In case of fire do not  
use elevator.