

Hätäpoistumisreitit / General safety instructions



Majoittujien enimmäismäärä
tässä studiossa
Maximum occupancy in this studio

YLEINEN HÄTÄNUMERO
EMERGENCY NUMBER

112

OSOITTEEMME ON /
OUR ADDRESS IS

Noli Malmi,
Vanha Helsingintie 19, Helsinki

TOIMINTAOHJEET /
EMERGENCY INSTRUCTIONS

Tutustu pohjakuvaan ja
paina mieleesi poistumistiet ja
alkusammutuskaluston sijainti.

Please familiarize yourself
with the floor plan and note
the emergency exits and
the locations of the fire
extinguishing equipment.

TULIPALON SATTUESSA / IN CASE OF FIRE

- | | |
|---|---|
| 1. Soita hätänumeroon 112 ja hotellin vastaanottoon. Jos havaitset tulipalon, paina paloilmoituspainiketta. | 1. Call the emergency number 112 and the hotel reseption. If you notice fire, press the fire alarm button. |
| 2. Pelasta vaarassa olevat. Suojaa itsesi. | 2. Rescue anyone in grave danger. Protect yourself. |
| 3. Sammuta palo vaarantamatta itseäsi. | 3. Extinguish fire without risking your life. |
| 4. Palohälytystilanteessa pysy huoneessasi ja toimi hotellin kuulutuksien ja henkilökunnan ohjeiden mukaan. Älä käytä hissiä! | 4. In case of fire alarm, stay in your room and follow the instructions given by hotel announcements and the staff. Do not use elevators! |
| 5. Kokoonumispaikka on kävelytiellä Pekanraitilla. | 5. Assembly point is on the walkway on Pekanraitti. |

● Olet tässä
You are here

🔥 Käsiammutin
Fire extinguisher

🚨 Paloilmoituspainike
Fire alarm

🚪 Poistumistie
Emergency exit

🚒 Paloposti
Fire hydrant

🚫 Hissien käyttö kielletty
tulipalon aikana.
In case of fire do not
use elevator.

Varmista, että kaikki ovat päässeet
kokoonumispaikalle, joka on

JALKAKÄYTÄVÄLLÄ
PEKANRAITILLA

Make sure everyone has reached
the gathering point that in these
premises is located on

THE WALKWAY
ON PEKANRAITTI

Hätäpoistumisreitit / General safety instructions



Majoittujien enimmäismäärä
tässä studiossa
Maximum occupancy in this studio

YLEINEN HÄTÄNUMERO
EMERGENCY NUMBER

112

OSOITTEEMME ON /
OUR ADDRESS IS
Noli Malmi,
Vanha Helsingintie 19, Helsinki

TOIMINTAOHJEET /
EMERGENCY INSTRUCTIONS

Tutustu pohjakuvaan ja
paina mieleesi poistumistiet ja
alkusammutuskaluston sijainti.

Please familiarize yourself
with the floor plan and note
the emergency exits and
the locations of the fire
extinguishing equipment.

TULIPALON SATTUESSA / IN CASE OF FIRE

- | | |
|---|---|
| 1. Soita hätänumeroon 112 ja hotellin vastaanottoon. Jos havaitset tulipalon, paina paloilmoituspainiketta. | 1. Call the emergency number 112 and the hotel reseption. If you notice fire, press the fire alarm button. |
| 2. Pelasta vaarassa olevat. Suojaa itsesi. | 2. Rescue anyone in grave danger. Protect yourself. |
| 3. Sammuta palo vaarantamatta itseäsi. | 3. Extinguish fire without risking your life. |
| 4. Palohälytystilanteessa pysy huoneessasi ja toimi hotellin kuulutuksien ja henkilökunnan ohjeiden mukaan. Älä käytä hissiä! | 4. In case of fire alarm, stay in your room and follow the instructions given by hotel announcements and the staff. Do not use elevators! |
| 5. Kokoonumispaikka on kävelytiellä Pekanraitilla. | 5. Assembly point is on the walkway on Pekanraitti. |

● Olet tässä
You are here

🔥 Käsiammutin
Fire extinguisher

🚨 Paloilmoituspainike
Fire alarm

🚪 Poistumistie
Emergency exit

🚒 Paloposti
Fire hydrant

🚫 Hissien käyttö kielletty
tulipalon aikana.
In case of fire do not
use elevator.

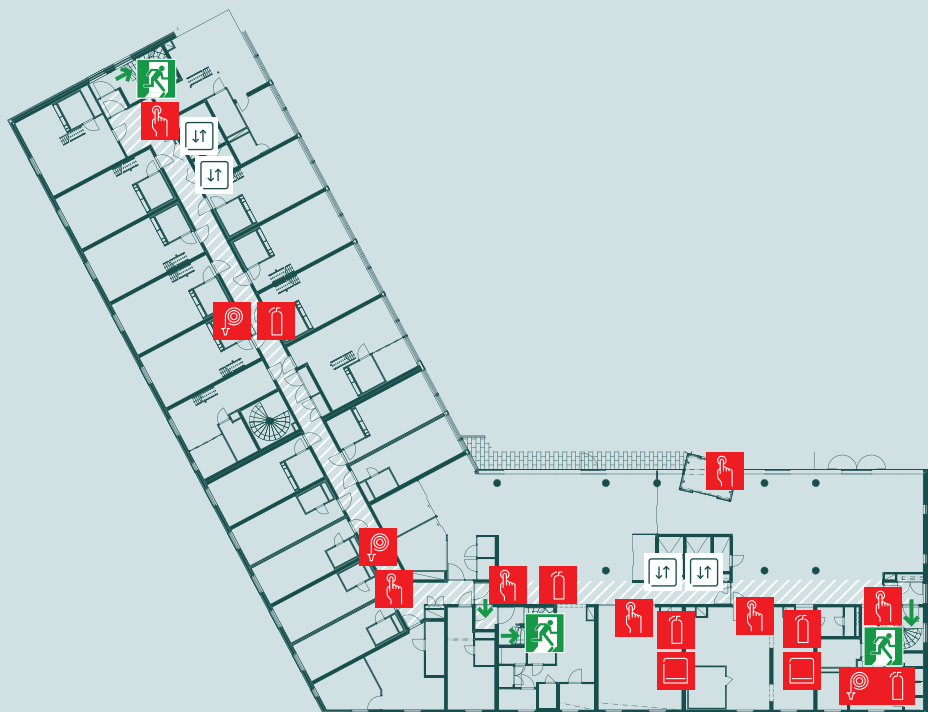
Varmista, että kaikki ovat päässeet
kokoonumispaikalle, joka on

JALKAKÄYTÄVÄLLÄ
PEKANRAITILLA

Make sure everyone has reached
the gathering point that in these
premises is located on

THE WALKWAY
ON PEKANRAITTI

Hätäpoistumisreitit / General safety instructions



Majoittujien enimmäismäärä
tässä studiossa
Maximum occupancy in this studio

YLEINEN HÄTÄNUMERO
EMERGENCY NUMBER

112

OSOITTEEMME ON /
OUR ADDRESS IS
Noli Malmi,
Vanha Helsingintie 19, Helsinki

TOIMINTAOHJEET /
EMERGENCY INSTRUCTIONS

Tutustu pohjakuvaan ja
paina mieleesi poistumistiet ja
alkusammutuskaluston sijainti.


Please familiarize yourself
with the floor plan and note
the emergency exits and
the locations of the fire
extinguishing equipment.


TULIPALON SATTUESSA / IN CASE OF FIRE

1. Soita hätänumeroon 112 ja hotellin vastaanottoon. Jos havaitset tulipalon, paina paloilmotuspainiketta.
 2. Pelasta vaarassa olevat. Suojaa itsesi.
 3. Sammuta palo vaarantamatta itseäsi.
 4. Palohälytystilanteessa pysy huoneessasi ja toimi hotellin kuulutuksien ja henkilökunnan ohjeiden mukaan. Älä käytä hissiä!
 5. Kokoonnumispaikka on kävelytiellä Pekanraitilla.
1. Call the emergency number 112 and the hotel reception. If you notice fire, press the fire alarm button.
 2. Rescue anyone in grave danger. Protect yourself.
 3. Extinguish fire without risking your life.
 4. In case of fire alarm, stay in your room and follow the instructions given by hotel announcements and the staff. Do not use elevators!
 5. Assembly point is on the walkway on Pekanraitti.


● Olet tässä
You are here

 Käsiammutin
Fire extinguisher

 Paloilmotuspainike
Fire alarm

 Poistumistie
Emergency exit

 Paloposti
Fire hydrant

 Hissien käyttö kielletty
tulipalon aikana.
In case of fire do not
use elevator.

 Sammutuspeita-
Fire blanket

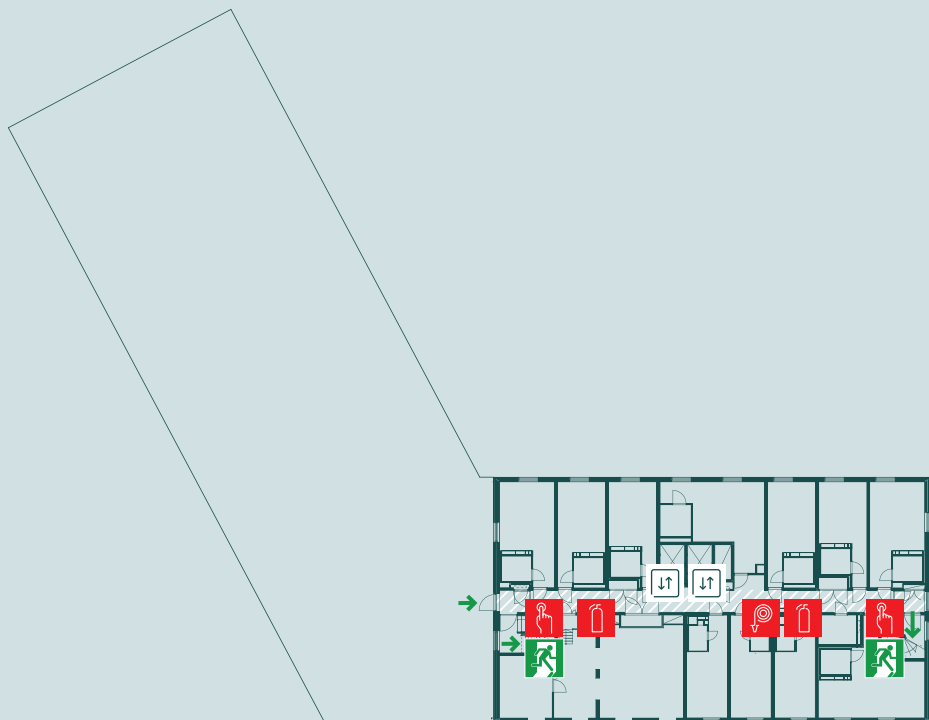
Varmista, että kaikki ovat päässeet
kokoonnumispaikalle, joka on

JALKAKÄYTVÄLLÄ
PEKANRAITILLA

Make sure everyone has reached
the gathering point that in these
premises is located on

THE WALKWAY
ON PEKANRAITTI

Hätäpoistumisreitit / General safety instructions



Majoittujien enimmäismäärä
tässä studiossa
Maximum occupancy in this studio

YLEINEN HÄTÄNUMERO
EMERGENCY NUMBER

112

OSOITTEEMME ON /
OUR ADDRESS IS
Noli Malmi,
Vanha Helsingintie 19, Helsinki


TOIMINTAOHJEET /
EMERGENCY INSTRUCTIONS

Tutustu pohjakuvaan ja
paina mieleesi poistumistiet ja
alkusammutuskaluston sijainti.


Please familiarize yourself
with the floor plan and note
the emergency exits and
the locations of the fire
extinguishing equipment.


TULIPALON SATTUESSA / IN CASE OF FIRE

- | | |
|---|---|
| 1. Soita hätänumeroon 112 ja hotellin vastaanottoon. Jos havaitset tulipalon, paina paloilmoituspainiketta. | 1. Call the emergency number 112 and the hotel reseption. If you notice fire, press the fire alarm button. |
| 2. Pelasta vaarassa olevat. Suojaa itsesi. | 2. Rescue anyone in grave danger. Protect yourself. |
| 3. Sammuta palo vaarantamatta itseäsi. | 3. Extinguish fire without risking your life. |
| 4. Palohälytystilanteessa pysy huoneessasi ja toimi hotellin kuulutuksien ja henkilökunnan ohjeiden mukaan. Älä käytä hissiä! | 4. In case of fire alarm, stay in your room and follow the instructions given by hotel announcements and the staff. Do not use elevators! |
| 5. Kokoonumispaikka on kävelytiellä Pekanraitilla. | 5. Assembly point is on the walkway on Pekanraitti. |


 Olet tässä
You are here

 Käsiammutin
Fire extinguisher

 Paloilmoituspainike
Fire alarm

 Poistumistie
Emergency exit

 Paloposti
Fire hydrant

 Hissien käyttö kielletty
tulipalon aikana.
In case of fire do not
use elevator.

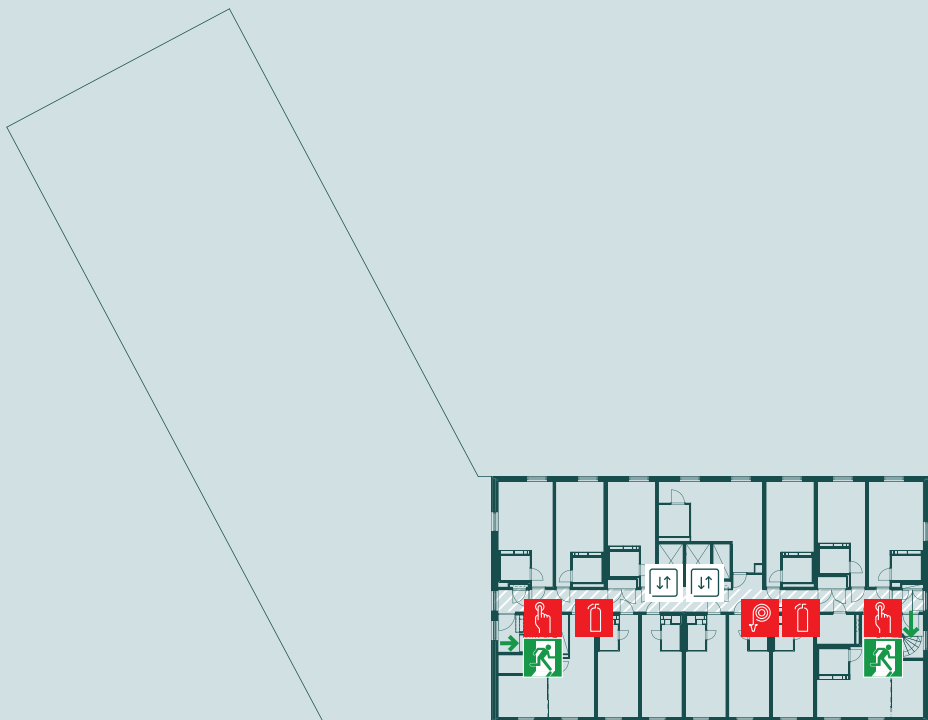
Varmista, että kaikki ovat päässeet
kokoonumispaikalle, joka on

JALKAKÄYTÄVÄLLÄ
PEKANRAITILLA

Make sure everyone has reached
the gathering point that in these
premises is located on

THE WALKWAY
ON PEKANRAITTI

Hätäpoistumisreitit / General safety instructions



Majoittujien enimmäismäärä
tässä studiossa
Maximum occupancy in this studio

YLEINEN HÄTÄNUMERO
EMERGENCY NUMBER

112

OSOITTEEMME ON /
OUR ADDRESS IS
Noli Malmi,
Vanha Helsingintie 19, Helsinki

TOIMINTAOHJEET / EMERGENCY INSTRUCTIONS

Tutustu pohjakuvaan ja
paina mieleesi poistumistiet ja
alkusammutuskaluston sijainti.


Please familiarize yourself
with the floor plan and note
the emergency exits and
the locations of the fire
extinguishing equipment.


TULIPALON SATTUESSA / IN CASE OF FIRE

- | | |
|---|---|
| 1. Soita hätänumeroon 112 ja hotellin vastaanottoon. Jos havaitset tulipalon, paina paloilmotuspainiketta. | 1. Call the emergency number 112 and the hotel reseption. If you notice fire, press the fire alarm button. |
| 2. Pelasta vaarassa olevat. Suojaa itsesi. | 2. Rescue anyone in grave danger. Protect yourself. |
| 3. Sammuta palo vaarantamatta itseäsi. | 3. Extinguish fire without risking your life. |
| 4. Palohälytystilanteessa pysy huoneessasi ja toimi hotellin kuulutuksien ja henkilökunnan ohjeiden mukaan. Älä käytä hissiä! | 4. In case of fire alarm, stay in your room and follow the instructions given by hotel announcements and the staff. Do not use elevators! |
| 5. Kokoonumispaikka on kävelytiellä Pekanraitilla. | 5. Assembly point is on the walkway on Pekanraitti. |


● Olet tässä
You are here

 Käsiammutin
Fire extinguisher

 Paloilmotuspainike
Fire alarm

 Poistumistie
Emergency exit

 Paloposti
Fire hydrant

 Hissien käyttö kielletty
tulipalon aikana.
In case of fire do not
use elevator.

Varmista, että kaikki ovat päässeet
kokoonumispaikalle, joka on

JALKAKÄYTÄVÄLLÄ
PEKANRAITILLA

Make sure everyone has reached
the gathering point that in these
premises is located on

THE WALKWAY
ON PEKANRAITTI